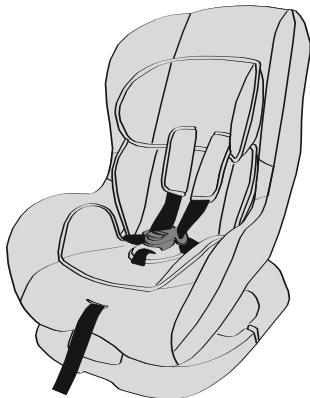


УДЕРЖИВАЮЩЕЕ УСТРОЙСТВО ДЛЯ ДЕТЕЙ
ГРУППА 0+/1 (0-18 КГ)
РУКОВОДСТВО ПО ЭКСПЛУАТАЦИИ

EAC (для российских ТМ)



(для иностранных ТМ) UN ECE R44.04

ВНИМАНИЕ! Данное детское удерживающее устройство является "универсальным". Оно официально утверждено на основании Правил ООН № 44 с поправками серии 04 для общего использования в транспортных средствах и может быть установлено на большинстве, но не на всех сиденьях транспортных средств.

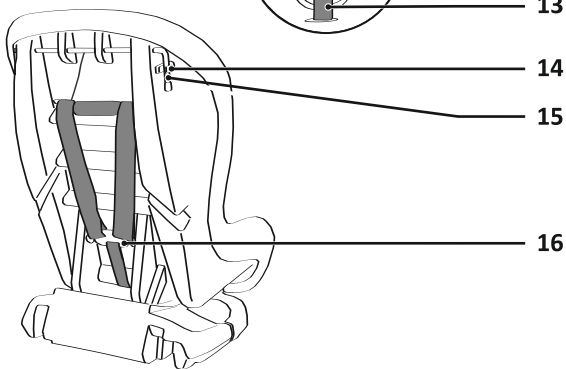
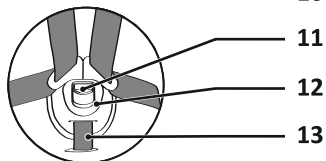
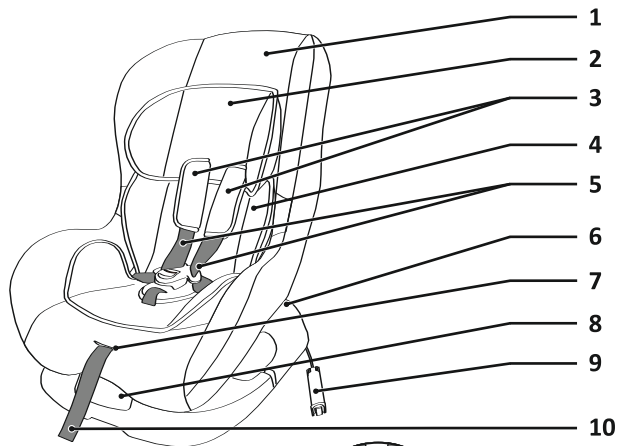
Правильная установка этого устройства возможна в том случае, если изготовитель транспортного средства указал в инструкции на транспортное средство, что в нем можно установить "универсальное" детское удерживающее устройство для данной возрастной группы.

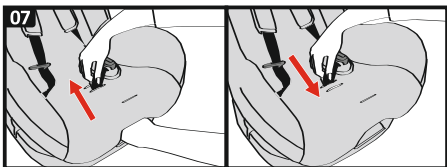
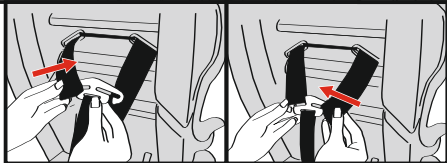
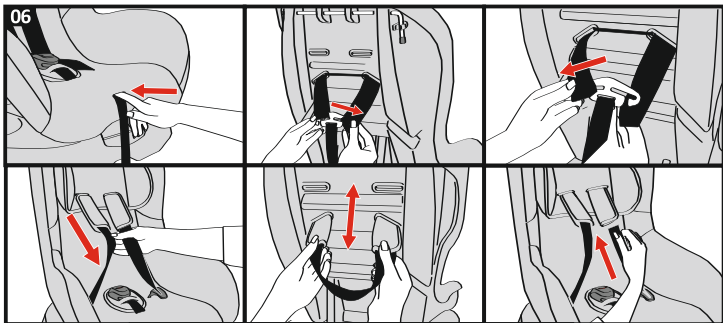
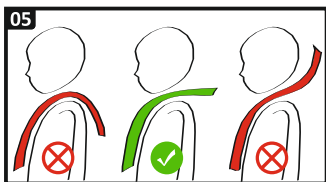
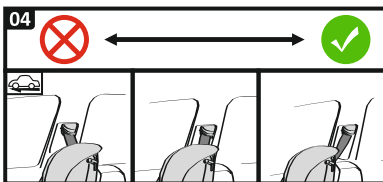
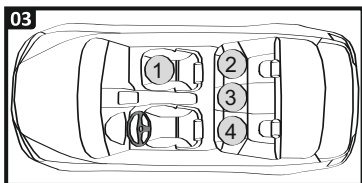
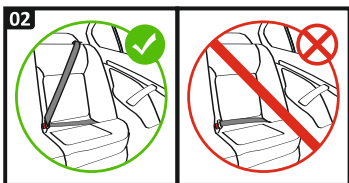
Данное детское устройство отнесено к "универсальной" категории на основании более жестких условий по сравнению с предыдущими конструкциями, на которых этого указания нет.

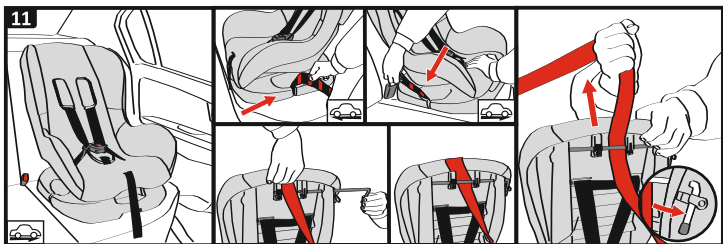
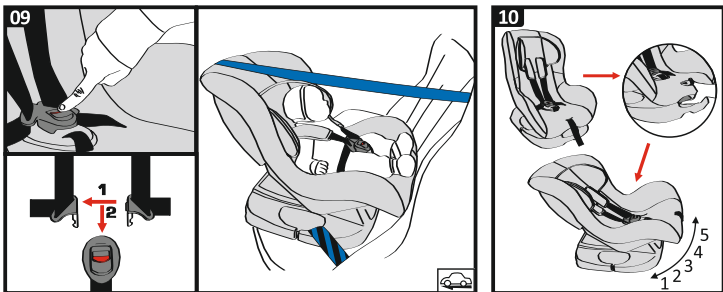
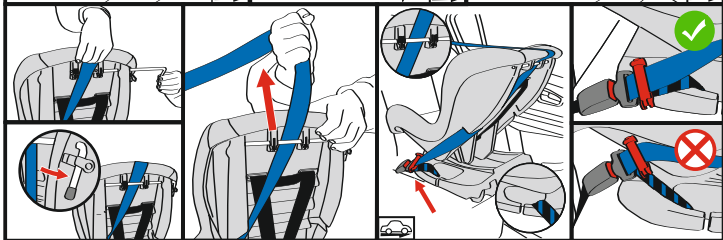
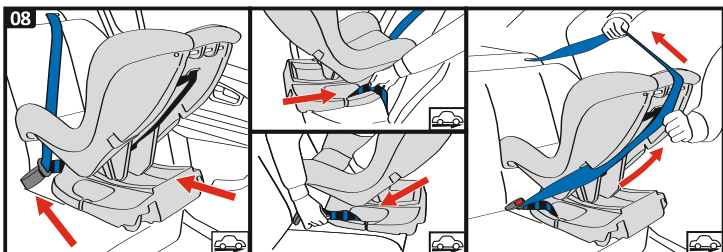
В случае сомнений следует проконсультироваться либо с изготовителем детского удерживающего устройства, либо с продавцом.

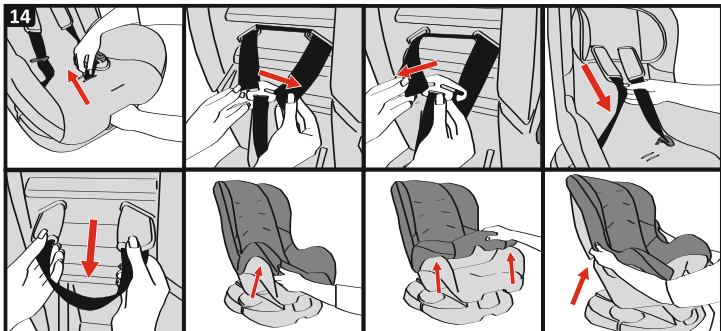
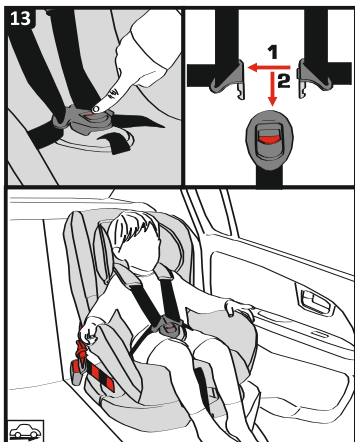
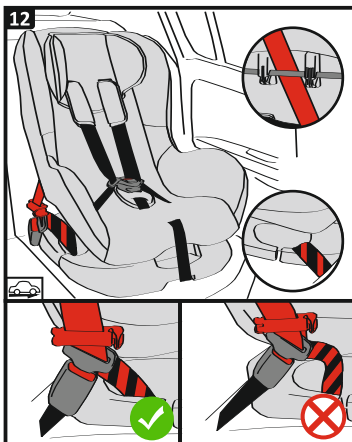
Данное детское удерживающее устройство пригодно для установки только в том случае, если официально утвержденные транспортные средства оснащены ремнями с креплением в трех точках/статическими ремнями/ремнями с втягивающим устройством, официально утвержденными на основании Правил ООН №16 или других равноценных стандартов.

Сохраняйте инструкцию по установке кресла в течение всего срока эксплуатации.









ВНИМАНИЕ!

1. Четко соблюдайте инструкцию по установке, прилагаемую предприятием-изготовителем детского удерживающего устройства, полностью изучив ее перед началом эксплуатации.
2. Безопасность гарантируется только в случае, если автокресло установлено правильно в соответствии с инструкцией.
3. Запрещено использовать точки контакта, находящиеся под нагрузкой, кроме тех, которые описаны в инструкциях и обозначены на детском удерживающем устройстве.
4. Запрещено использовать детское удерживающее устройство после того, как оно было подвергнуто действию значительных сил во время дорожно-транспортного происшествия.
5. Любой багаж или вещи, которые могут нанести телесные повреждения в случае столкновения, должны быть надежно закреплены.
6. Рекомендуется располагать и устанавливать жесткие части и пластмассовые элементы детского удерживающего устройства таким образом, чтобы при нормальной эксплуатации транспортного средства они не могли попасть под передвижное сиденье или дверь транспортного средства.
7. Внесение каких-либо изменений или дополнений в детское удерживающее устройство без согласия компетентного органа, а также неполное соблюдение инструкции по установке, прилагаемой изготовителем детского удерживающего устройства, ОПАСНО!
8. Запрещено использование детского удерживающего устройства без чехла.
9. Замену чехла сиденья разрешается производить только другим чехлом, рекомендуемым предприятием-изготовителем, поскольку чехол представляет собой неотъемлемую часть системы обеспечения безопасности.
10. Места сиденья, не покрытые чехлом из ткани, рекомендуется защищать от воздействия прямых солнечных лучей, чтобы их поверхность не была слишком горячей для кожи ребенка.
11. Все части кресла можно чистить мягкими чистящими средствами. Чехол кресла можно стирать при температуре 30° С.
12. Если у Вас возникают какие-либо сомнения или вопросы по эксплуатации детского кресла, необходимо обратиться к изготовителю.
13. Автокресло должно быть всегда пристегнуто в автомобиле, даже если в нем нет ребенка.
14. Следите за тем, чтобы ребенок не оставался без присмотра в детском удерживающем устройстве.
15. Не допускается эксплуатация автокресла с ребенком, не пристегнутым в нем.
16. Ребенка рекомендуется перевозить без объемной верхней одежды, т.к. в ней он может выходить за пределы весовой группы детского удерживающего устройства.
17. У детей до 13 кг (группа 0+) в случае аварии или резкого торможения, вся нагрузка должна приходиться на спину, а не на плечи ребенка. Поэтому ЗАПРЕЩЕНО подкладывать под ребенка дополнительные, не входящие в комплект подушки, матрасы и т.п.
18. Для обеспечения защитных свойств изделия пластиковые части автокресла должны прогреться до положительных температур. Поэтому при отрицательных температурах воздуха храните автокресло в теплом помещении или интенсивно прогревайте салон автомобиля.

01

1. Сиденье
2. Мягкий вкладыш подголовника (при его наличии)
3. Накладки ремней
4. Мягкий вкладыш спинки (при его наличии)
5. Внутренние 5-ти точечные ремни
6. Основа
7. Кнопка регулировки длины ремней
8. Ручка регулировки наклона сиденья
9. Фиксатор штатного ремня
10. Регулировочная лямка
11. Кнопка пряжки
12. Пряжка
13. Центральная лямка
14. Фиксатор оси
15. Фиксирующая ось
16. Скоба соединительная



Некоторые из элементов автокресла могут отличаться от представленных на рисунках данного руководства, т. к. могут быть заменены изготовителем с целью улучшения потребительских характеристик.

02



ЗАПРЕЩЕНО устанавливать детское удерживающее устройство на сиденье автомобиля, оборудованное ремнем безопасности с креплением в 2-х точках.

03

Варианты установки детского автомобильного кресла в автомобиле:

1, 2, 3, 4 — установка разрешена как по направлению движения, так и против направления движения в зависимости от весовой группы ребенка.

1 — если автомобиль оборудован передней подушкой безопасности пассажира, то ее необходимо отключить.



Рекомендуется не использовать автокресло, установленное против направления движения, на сиденьях, оборудованных активными фронтальными надувными подушками безопасности.

04



При установке по направлению движения с использованием штатного 3-х точечного ремня безопасности автомобиля необходимо проконтролировать, чтобы верхняя точка крепления ремня безопасности находилась на уровне или позади детского автокресла.



Следуйте указаниям по установке детских автомобильных кресел, приведенным в руководстве по эксплуатации Вашего автомобиля.

1. ГРУППА 0+ (0-13 КГ)

1.1 Регулировка внутренних 5-ти точечных ремней

05



Правильное положение плечевых лямок - на уровне шеи ребенка.

Если регулировка высоты плечевых лямок не позволяет усадить ребенка комфортно согласно требованиям раздела «Расположение ребенка в автокресле», то можно извлечь/установить мягкий вкладыш спинки (при его наличии).

Отрегулируйте высоту плечевых лямок внутренних 5-ти точечных ремней.

Ослабьте лямки, нажав на кнопку регулировки длины ремней.

Снимите со скобы соединительной плечевые лямки и выньте их, потянув с лицевой стороны спинки.

Извлеките накладки ремней с обратной стороны спинки и переставьте их в подходящую пару прорезей в спинке сиденья.

С лицевой стороны автокресла на накладки ремней наденьте мягкий вкладыш подголовника (при его наличии). Плечевые лямки протяните через накладки ремней, после чего вставьте плечевые лямки в выбранные прорези в спинке.

С обратной стороны спинки наденьте плечевые лямки на скобу соединительную.

Отрегулируйте положение центральной лямки.

Для ее извлечения протолкните скобу центральной лямки узкой стороной в прорезь сиденья снизу, для установки - в подходящую прорезь сверху и для ее фиксации разверните поперек.

При извлеченной центральной лямке мягкий вкладыш спинки (при его наличии) легко вынимается/устанавливается.

1.2 Установка автокресла



Рекомендуется не использовать автокресло, установленное против направления движения, на сиденьях, оборудованных активными фронтальными надувными подушками безопасности.

Для группы 0+ (0-13 кг) допускается использовать только крайнее положение наклона спинки «лежа» (положение 5, см. п.2.1).

Пристегните ремень безопасности автомобиля.

Поставьте автокресло спиной по ходу движения автомобиля.



Все точки прохождения ремня безопасности автомобиля обозначены на автокресле синими метками.

Протяните поясную часть штатного ремня безопасности автомобиля через прорезь в ближайшем отверстии на основе автокресла, далее - под его основой и через прорезь противоположного отверстия основы.


Расфиксируйте фиксирующую ось и выньте 2/3 ее длины из направляющих отверстий с обратной стороны спинки.


Поместите между центральными направляющими фиксирующей оси диагональную часть ремня безопасности так, чтобы он вплотную прилегал к спинке сиденья. Вставьте фиксирующую ось на штатное место и закрепите ее с помощью фиксатора оси.

Надавите на автокресло так, чтобы оно плотно прилегало к спинке сиденья автомобиля. Натяните ремень безопасности по всей длине и зафиксируйте его диагональную часть с помощью фиксатора штатного ремня.



Убедитесь, что пряжка ремня безопасности автомобиля находится не слишком высоко. В противном случае попробуйте установить автокресло на другое сиденье автомобиля. В случае сомнений, обратитесь к изготовителю автокресла.

 Все лямки, служащие для крепления автокресла к транспортному средству должны быть натянуты, их перекручивание недопустимо. Подвигайте кресло из стороны в сторону: если кресло смещается значительно, необходимо подтянуть ремень безопасности или установить кресло заново.

 Проверяйте натяжение ремня безопасности каждый раз, когда усаживаете ребенка в автокресло. Если он ослаблен, его необходимо освободить из фиксатора штатного ремня, натянуть и зафиксировать снова.

 **ВНИМАНИЕ: НЕ ИСПОЛЬЗОВАТЬ В НАПРАВЛЕНИИ ДВИЖЕНИЯ ДО ТЕХ ПОР, ПОКА ВЕС РЕБЕНКА НЕ ПРИВЫСИТ 9 КГ.**

1.3 Расположение ребенка в автокресле

09

Расстегните пряжку ремней, нажав на её красную кнопку.


Чтобы ослабить внутренние 5-ти точечные ремни автокресла, нажмите на кнопку регулировки длины ремней, и потяните за лямки внутренних 5-ти точечных ремней на себя.


Убедитесь, что в автокресле нет игрушек и других посторонних предметов, а также что оно плотно прилегает к спинке сиденья автомобиля.

Разложите ремни в разные стороны и посадите ребенка в автокресло.

Накиньте ремни на плечи ребенка и застегните пряжку, для этого совместите левую и правую защелки пряжки и вставьте их в замок до характерного щелчка.

Потяните за регулировочную лямку, пока внутренние 5-ти точечные ремни не займут оптимальное положение.

 Рекомендуется оставлять расстояние в толщину ладони между плечевыми лямками и грудью ребенка.

 Поясные лямки должны быть расположены как можно ниже, на уровне таза, а не живота ребенка.

 Лямки должны быть натянуты и не перекручены.

Чтобы освободить ребенка, нажмите красную кнопку пряжки, выньте и разомкните защелки. Высадите ребенка.

2. ГРУППА I (9-18 КГ)

10

2.1 Регулировка положений автокресла

Для изменения положения автокресла необходимо:

- поднять вверх ручку регулировки наклона сиденья и, придерживая ее, сместить вперед или назад сиденье относительно основы;
- отпустить ручку регулировки наклона сиденья и зафиксировать сиденье в одном из предусмотренных положений.

При этом раздастся характерный щелчок. **УБЕДИТЕСЬ**, что сиденье зафиксировано.

Автокресло имеет 5 фиксированных положений.

Для группы 0+ (0-13 кг) допускается использовать только крайнее положение 5 «лежа»

Для группы I (9-18 кг) допускается использовать все положения наклона сиденья.

2.2 Установка автокресла

Для обеспечения плотного прилегания автокресла, подголовник сиденья автомобиля необходимо демонтировать. Если это возможно - максимально поднять.

Отрегулируйте внутренние 5-ти точечные ремни (см. п.1.1)

11

Поставьте автокресло на сиденье автомобиля лицом по ходу движения.



Все точки прохождения ремня безопасности автомобиля обозначены на автокресле красными метками.

Протяните поясную часть штатного ремня безопасности автомобиля через прорезь в ближайшем отверстии на основе автокресла, далее - под его основой и через прорезь противоположного отверстия основы.

Расфиксируйте фиксирующую ось и выньте на 2/3 ее длины из направляющих отверстий с обратной стороны спинки.

Поместите между центральными направляющими фиксирующей оси диагональную часть ремня безопасности так, чтобы он вплотную прилегал к спинке сиденья. Вставьте фиксирующую ось на штатное место и закрепите ее с помощью фиксатора оси.

12

Надавите на автокресло так, чтобы оно плотно прилегало к спинке сиденья автомобиля. Натяните ремень безопасности по всей длине и зафиксируйте его диагональную часть с помощью фиксатора штатного ремня.



Убедитесь, что пряжка ремня безопасности автомобиля находится не слишком высоко. В противном случае попробуйте установить автокресло на другое сиденье автомобиля. В случае сомнений, обратитесь к изготовителю автокресла.



Все лямки, служащие для крепления автокресла к транспортному средству должны быть натянуты, их перекручивание недопустимо. Подвигайте кресло из стороны в сторону: если кресло смещается значительно, необходимо подтянуть ремень безопасности или установить кресло заново.



Проверяйте натяжение ремня безопасности каждый раз, когда усаживаете ребенка в автокресло. Если он ослаблен, его необходимо освободить из фиксатора штатного ремня, натянуть и зафиксировать снова.

2.3 Расположение ребенка в автокресле

13

Растегните пряжку ремней, нажав на её красную кнопку.

Чтобы ослабить внутренние 5-ти точечные ремни автокресла, нажмите на кнопку регулировки длины ремней, и потяните за лямки внутренних 5-ти точечных ремней на себя.

Убедитесь, что в автокресле нет игрушек и других посторонних предметов, а также что оно плотно прилегает к спинке сиденья автомобиля.

Разложите ремни в разные стороны и посадите ребенка в автокресло.

Накиньте ремни на плечи ребенка и застегните пряжку, для этого совместите левую и правую защелки пряжки и вставьте их в замок до характерного щелчка.

Потяните за регулировочную лямку, пока внутренние 5-ти точечные ремни не займут оптимальное положение.



Рекомендуется оставлять расстояние в толщину ладони между плечевыми лямками и грудью ребенка.



Поясные лямки должны быть расположены как можно ниже, на уровне таза, а не живота ребенка.



Лямки должны быть натянуты и не перекручены.

Чтобы освободить ребенка, нажмите красную кнопку пряжки, выньте и разомкните защелки. Высадите ребенка.

СТИРКА И ЧИСТКА

14

Порядок снятия чехла:

Демонтируйте внутренние 5-ти точечные ремни (см. п. 1.1).

Снимите чехол, потянув вверх нижние и боковые его края.

После стирки надевайте чехол в обратном порядке.

Чехол можно стирать только вручную, без использования абразивных моющих средств, при температуре воды не выше 30°C.

Для очистки пластиковых деталей следует использовать неабразивное полирующее средство, не содержащее растворителей.

СОХРАНЯЙТЕ ГАРАНТИЙНЫЙ ТАЛОН!



Необходимо проинформировать других пассажиров, каким образом в случае аварии высвободить ребенка из детского сиденья автокресла.



Проследите, чтобы все пассажиры были надлежащим образом пристегнуты ремнями безопасности, т. к. при аварии они могут травмировать ребенка, пристегнутого в детском кресле.

